

중대재해 발생 알림

배포일시 : 2024년 10월 2일 16:20

중대재해
사이렌



'24년 9월 12일(목) 12:38경 경기 파주시 소재 단독주택
신축 골조공사 현장에서 철근 절곡기로 작업 중 누전된
절곡기에 감전되어 치료 중 9.30. 사망



예방대책



- 누전에 의한 감전의 위험을 방지하기 위하여 전기 기계기구의 금속제 외함(절곡기)에 접지 후 작업을 실시합니다.

중대재해 발생 알림

배포일시 : 2024년 10월 2일 16:30

중대재해
사이렌



'24년 9월 28일(토) 17:26경 인천 부평구 소재 기계식 주차설비 내부에서 **도장작업 중 유기화합물(희석제)에 중독되어 사망**



예방대책



- 유기화합물을 취급할 경우에는 이동식 배기장치를 설치하거나, 송기마스크를 착용 후 작업을 실시합니다.

중대재해 발생 알림

배포일시 : 2024년 10월 2일 17:20

중대재해
사이렌



'24년 9월 30일(월) 08:53경 전남 강진군 소재
하천복구 현장에서 굴착기로 작업 중 **도로가**
유실되면서 굴착기가 전도되어 사망



예방대책



- 해당 장소의 지형 및 지반 상태 등에 대한 사전조사를 실시하고, 운행경로, 작업방법 등을 포함한 작업계획서를 작성하여 근로자에게 교육 후 작업계획서대로 작업을 실시합니다

중대재해 발생 알림

배포일시 : 2024년 10월 2일 17:45

중대재해
사이렌



'24년 9월 30일(월) 11:26경 강원 정선군 소재 아파트
외벽 보수작업 현장에서 외벽 하자보수 중
달비계의 로프가 풀리면서 떨어져(25m) 사망



예방대책



- 달비계 작업 시 추락 위험을 방지하기 위해 구멍줄을 설치하고, 안전대를 착용 후 작업을 실시합니다.

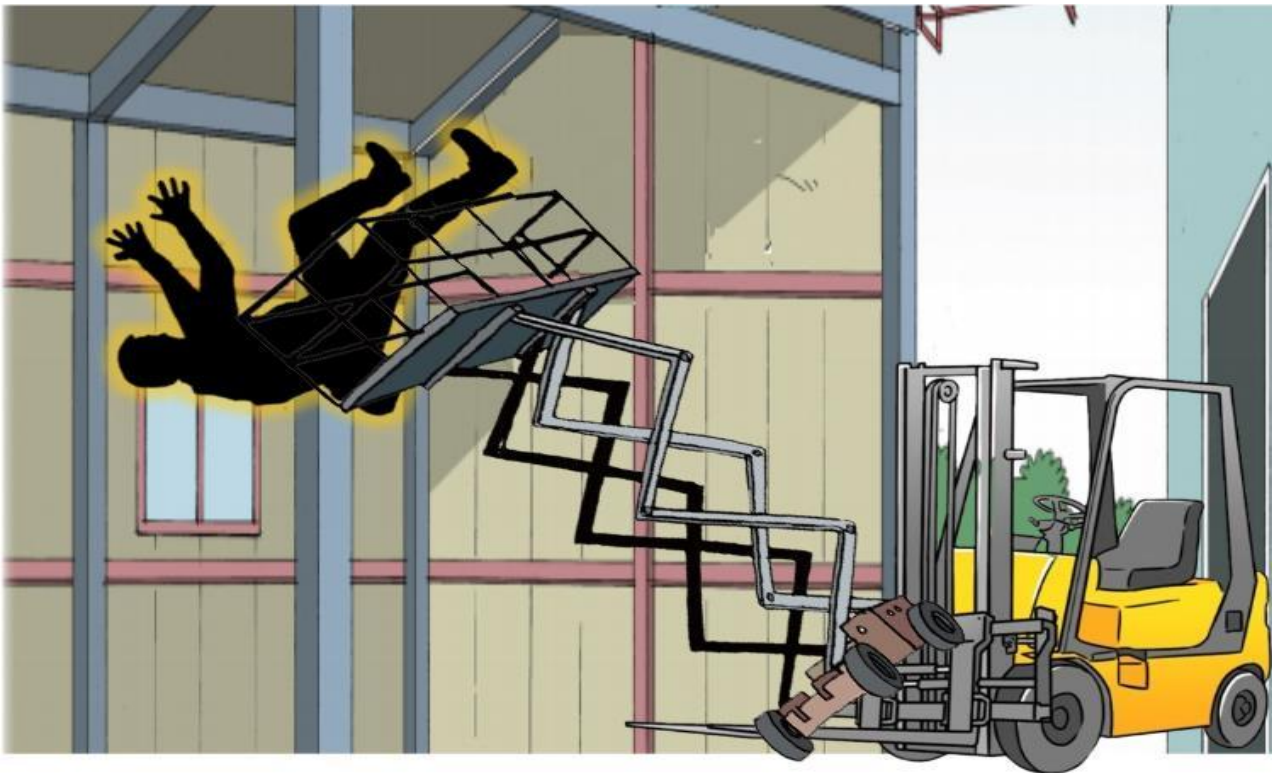
중대재해 발생 알림

배포일시 : 2024년 10월 4일 14:00

중대재해
사이렌



'24년 10월 1일(화) 17:55경 전남 담양군 소재 창호 제조공장에서 차광막 설치 작업을 위해 지게차 포크 위에 고소작업대를 올려놓고 상승 중 작업대가 전도되면서 떨어져 치료 중 10.2. 사망



예방대책



- 지게차는 화물의 적재·하역 용도로만 사용하고, 고소작업대는 바닥과 수평을 유지하도록 설치하여 사용합니다.

중대재해 발생 알림

배포일시 : 2024년 10월 4일 14:30

중대재해
사이렌



'24년 10월 2일(수) 17:17경 경기 파주시 소재 육제품 제조 공장에서 리프트에 끼인 이동식 대차를 밀던 중 리프트가 작동되며 **개구부로 떨어져 (6m) 사망**



예방대책



- 리프트 조정·정비·수리 등의 작업 시에 전원 차단 등 운전을 정지하고, 리프트의 하중을 충분히 견딜 수 있는 안전지지대 또는 안전블럭을 사용해야 합니다

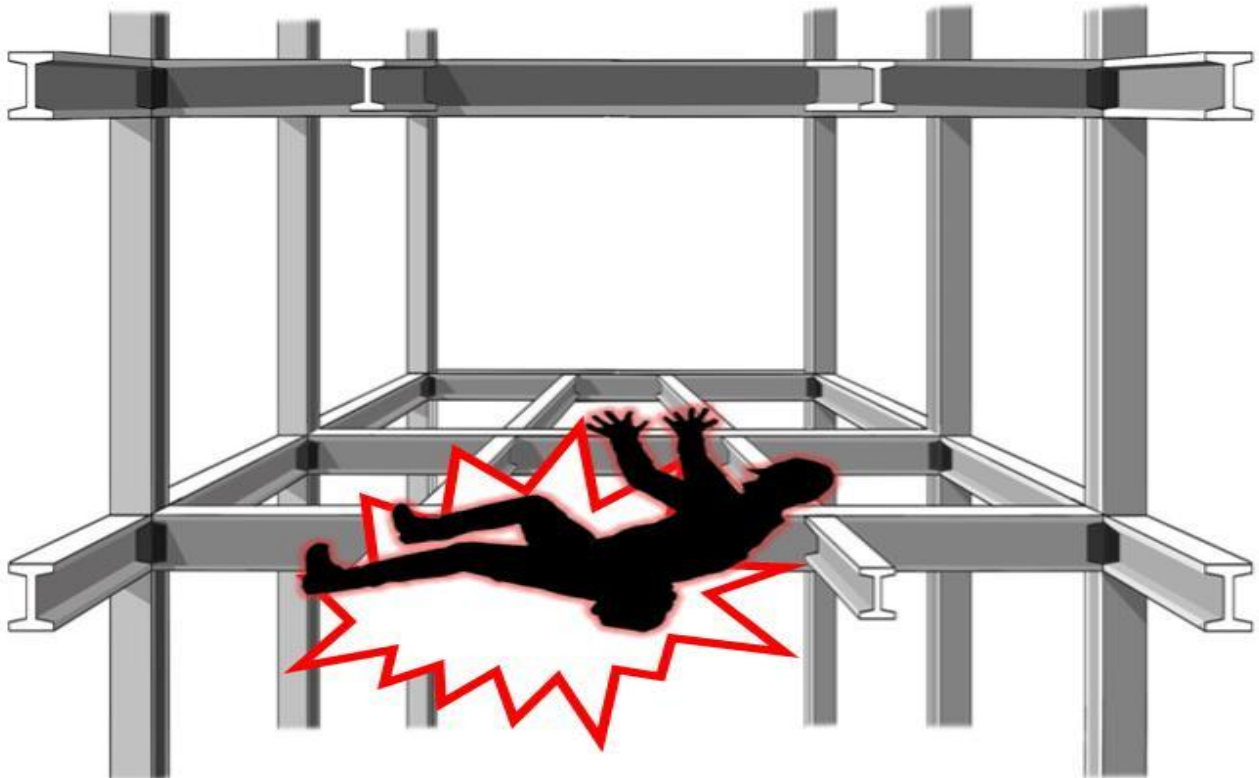
중대재해 발생 알림

배포일시 : 2024년 10월 4일 17:10

중대재해
사이렌



'24년 10월 3일(목) 09:15경 경남 밀양시 소재 자동차 부품 제조공장 내 철골 구조물에 **추락방지망을 설치하던 중 떨어져(18m) 사망**



예방대책



- 추락 위험이 있는 장소에서 작업 시 안전대 부착설비를 설치하고, 안전대 및 안전모 등 보호구를 착용·체결 후 작업하도록 관리·감독합니다.

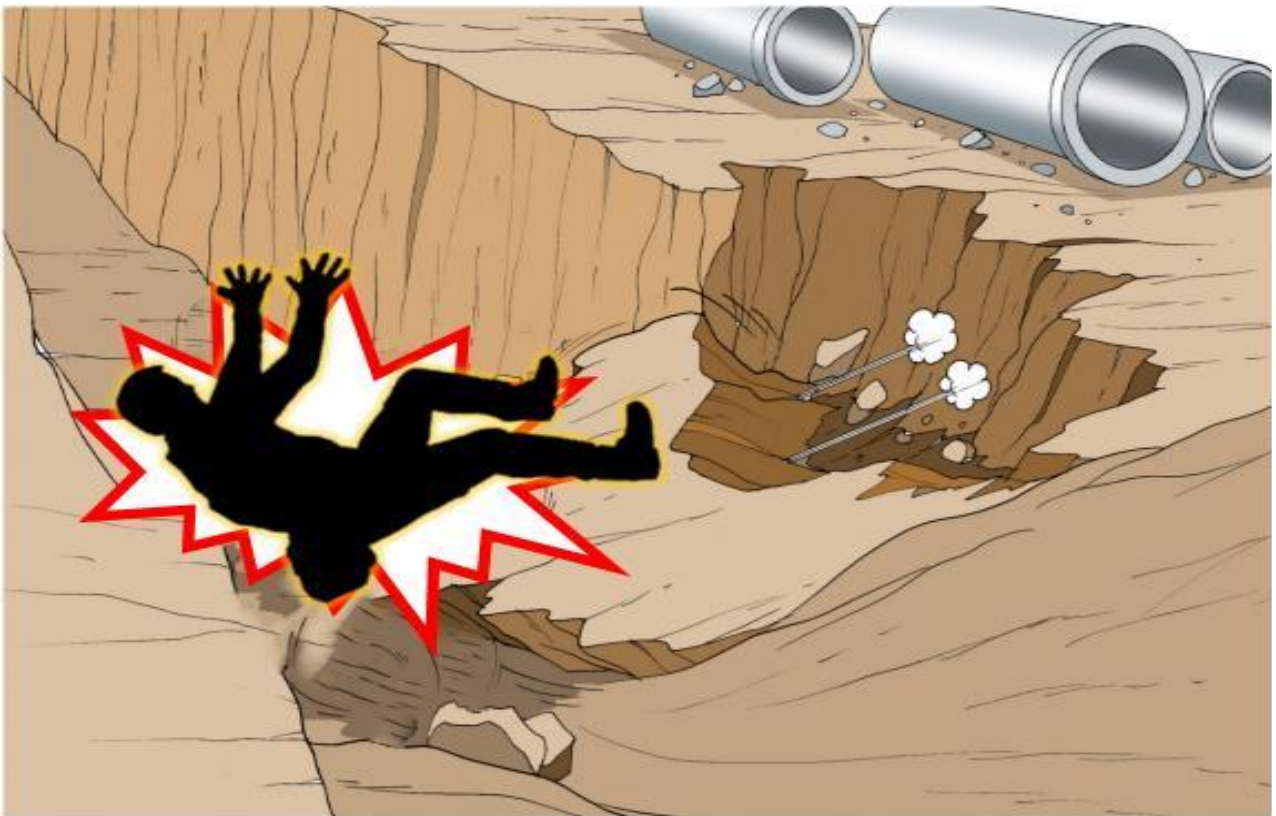
중대재해 발생 알림

배포일시 : 2024년 10월 7일 15:30

중대재해
사이렌



'24년 10월 3일(목) 16:00경 경기 과천시 소재 상업건물
신축 공사 현장에서 우수관로 자재 반입 작업 중
굴착사면이 무너지며 매몰되어 사망



예방대책



- 토사암석 등 또는 구축물의 붕괴 등에 의해 위험해질 우려가 있는 경우 흙막이 지보공 등을 설치하여 위험을 방지합니다.

중대재해 발생 알림

배포일시 : 2024년 10월 7일 15:50

중대재해
사이렌



'24년 10월 4일(금) 12:45경 서울 영등포구 소재 지하철 공사 현장에서 굴착기로 철근 운반 중 **철근 다발에 맞아 사망**



예방대책



- 중량물 취급 작업 시 낙하 위험을 예방할 수 있는 안전대책이 포함된 작업계획서를 작성하고, 계획에 따라 작업을 실시합니다.
- 인양 중인 철근이 작업자의 머리를 통과하지 않도록 합니다.

중대재해 발생 알림

배포일시 : 2024년 10월 7일 16:10

중대재해
사이렌



'24년 10월 2일(수) 15:06경 경남 사천시 소재 도로포장 현장에서 옹벽타설을 위해 다짐기를 옮기던 중 **작업발판에서 떨어져 치료 중 10.4 사망**



예방대책



- 이동식비계를 조립하여 작업을 하는 경우 근로자가 안전하게 작업할 수 있도록 비계의 최상부에는 안전난간을 설치합니다.

중대재해 발생 알림

배포일시 : 2024년 10월 7일 16:40

중대재해
사이렌



'24년 10월 3일(목) 10:40경 충남 청양군 소재 아파트 방수 공사현장의 15층 지붕에서 작업 준비 중 **11층 옥상으로 떨어져 사망**



예방대책



- 옥상 경사지붕에서 작업을 할 경우에는 안전난간을 설치하거나, 안전대 부착설비를 설치하고 안전대를 지급·착용해야 합니다

중대재해 발생 알림

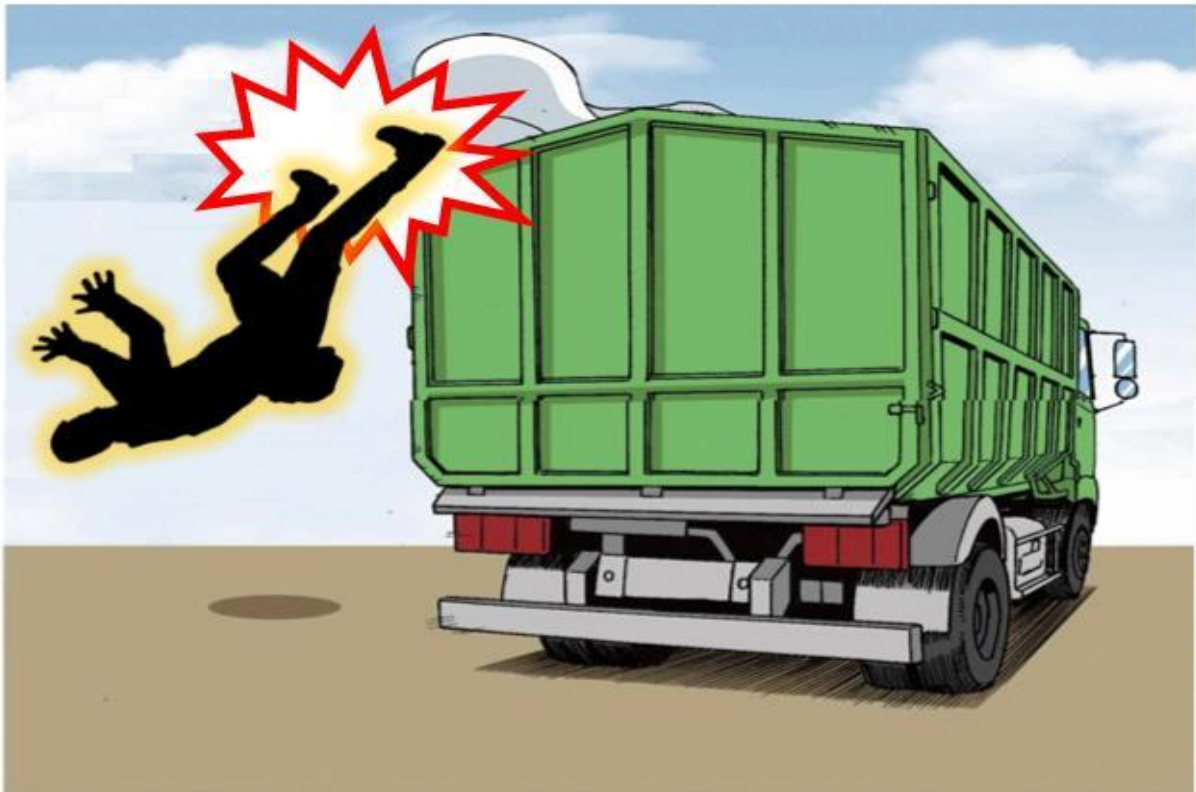
배포일시 : 2024년 10월 8일 11:00

중대재해
사이렌



'24년 9월 24일(화) 08:16경 충북 옥천군 소재
공장에서 폐기물 수거를 위해 암롤박스* 상부
천막을 덮는 작업 중 떨어져 10.4. 사망

* 암롤박스: 쓰레기를 수거하는데 있어 필요한 화물칸을 가진 특장차



예방대책



- 화물칸위에서 작업을 할 경우에는 안전모 등의 개인 보호구를 착용하거나, 근로자가 안전하게 작업을 할 수 있도록 작업발판을 설치해야 합니다.

중대재해 발생 알림

배포일시 : 2024년 10월 10일 14:00

중대재해
사이렌



'24년 10월 7일(월) 14:20경 충남 천안시 소재 터널 공사 현장에서 굴착기로 철근 다발 운반 중 인양벨트가 훅에서 빠져 인근 작업자가 떨어지는 **철근 다발에 깔려 사망**



예방대책



- 중량물 취급 작업 시 인양물 낙하 예방 대책을 포함해 작업계획서를 작성하고, 계획에 따라 작업을 실시합니다.

중대재해 발생 알림

배포일시 : 2024년 10월 10일 15:00

중대재해
사이렌



'24년 10월 7일(월) 14:30경 충남 당진시 소재 공장 증축공사 현장의 철골 위에서 지붕 판넬 고정 장구 설치작업 중 떨어져(8m) 사망



예방대책



- 철골 상부에 올라 작업을 하는 경우 고소작업대를 사용하거나, 추락방지망을 설치하는 등 떨어질 위험에 대한 안전조치를 실시한 후 작업합니다.

중대재해 발생 알림

배포일시 : 2024년 10월 10일 15:40

중대재해
사이렌



'24년 10월 7일(월) 17:28경 경기 시흥시 소재 도소매 사업장에서 재해자가 자재 운반용 리프트 내부 정리 작업 중 **리프트가 가동되며 리프트와 천장 사이에 끼여 사망**



예방대책



- 내부에 탑승조작장치가 설치되지 않은 리프트에는 탑승을 금지하고, 리프트 내부 작업이 필요한 경우 운전 정지, 잠금장치 설치 등 방호조치 후 작업합니다.

중대재해 발생 알림

배포일시 : 2024년 10월 10일 16:00

중대재해
사이렌



'24년 10월 8일(화) 10:30경 경북 예천군 소재
지붕 수리 공사 현장에서 채광창 교체 작업 중
뚫고 있는 채광창이 깨지며 떨어져 (6.4m) 사망



예방대책



- 채광창에는 견고한 구조의 덮개를 설치한 후 작업을 합니다.

중대재해 발생 알림

배포일시 : 2024년 10월 10일 17:30

중대재해
사이렌



'24년 10월 8일(화) 14:00경 대구 남구 소재 주택 정비사업 공사 현장에서 외벽 비계 설치 작업 중 **비계 파이프가 전선에 접촉되어 감전**



예방대책



- 충전 전로에서 근접한 작업 시 해당 전로를 차단합니다.
- 차단이 곤란한 경우 충전 전로에 절연용 방호구를 설치하고, 접근한계 거리를 유지합니다.

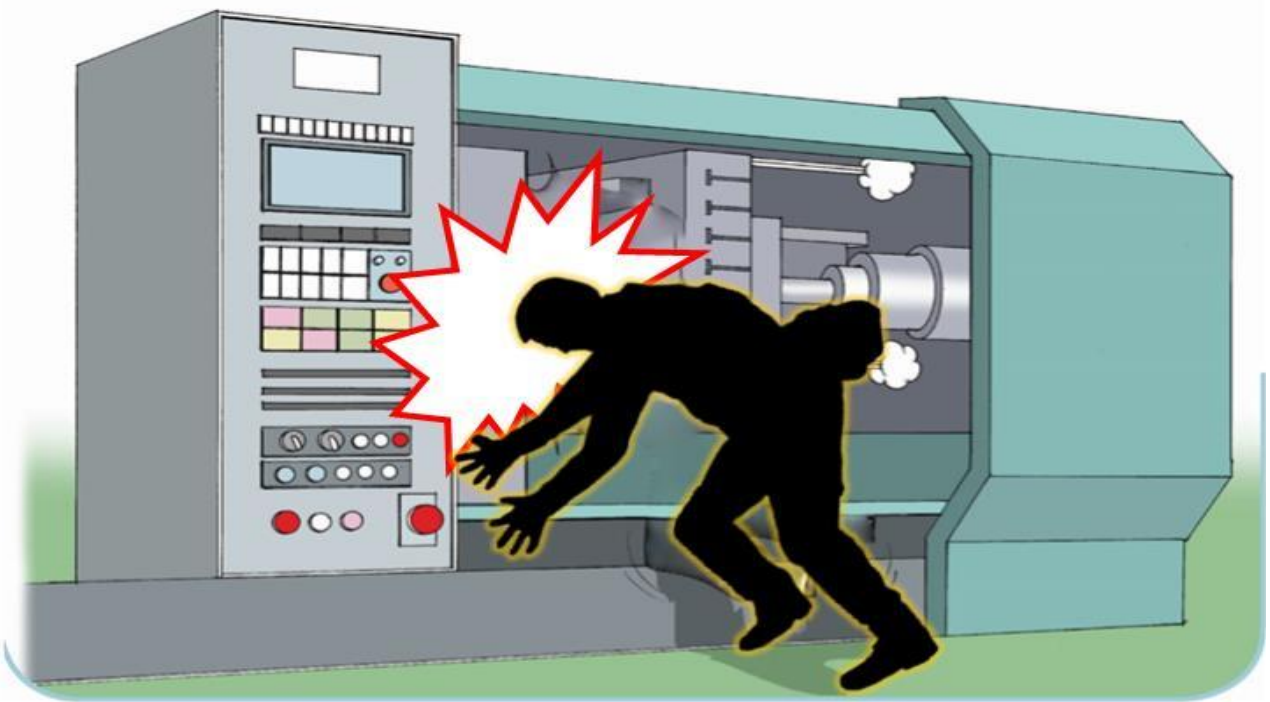
중대재해 발생 알림

배포일시 : 2024년 10월 10일 17:45

중대재해
사이렌



'24년 10월 9일(수) 15:27경 경기 남양주시 소재 플라스틱 제조공장에서 재해자가 사출기 내부 스크랩 제거 작업 중 **금형 사이에 끼여 사망**



예방대책



- 사출기 내부에서 청소 작업을 할 때는 운전을 정지하고, 기동장치에는 잠금장치 후 열쇠를 별도 보관합니다.

중대재해 발생 알림

배포일시 : 2024년 10월 11일 16:40

중대재해
사이렌



'24년 10월 10일(목) 08:10경 세종 소정면 소재 사옥
신축공사 현장에서 크레인으로 철골 인양 작업 중
철골에 재해자가 맞아 바닥으로 떨어져(9m) 사망



예방대책



- 중량을 취급 작업 시 추락·낙하 등에 대한 예방대책이 포함된 작업계획서를 작성하고, 근로자에게 교육 후 그 계획에 따라 작업을 실시합니다

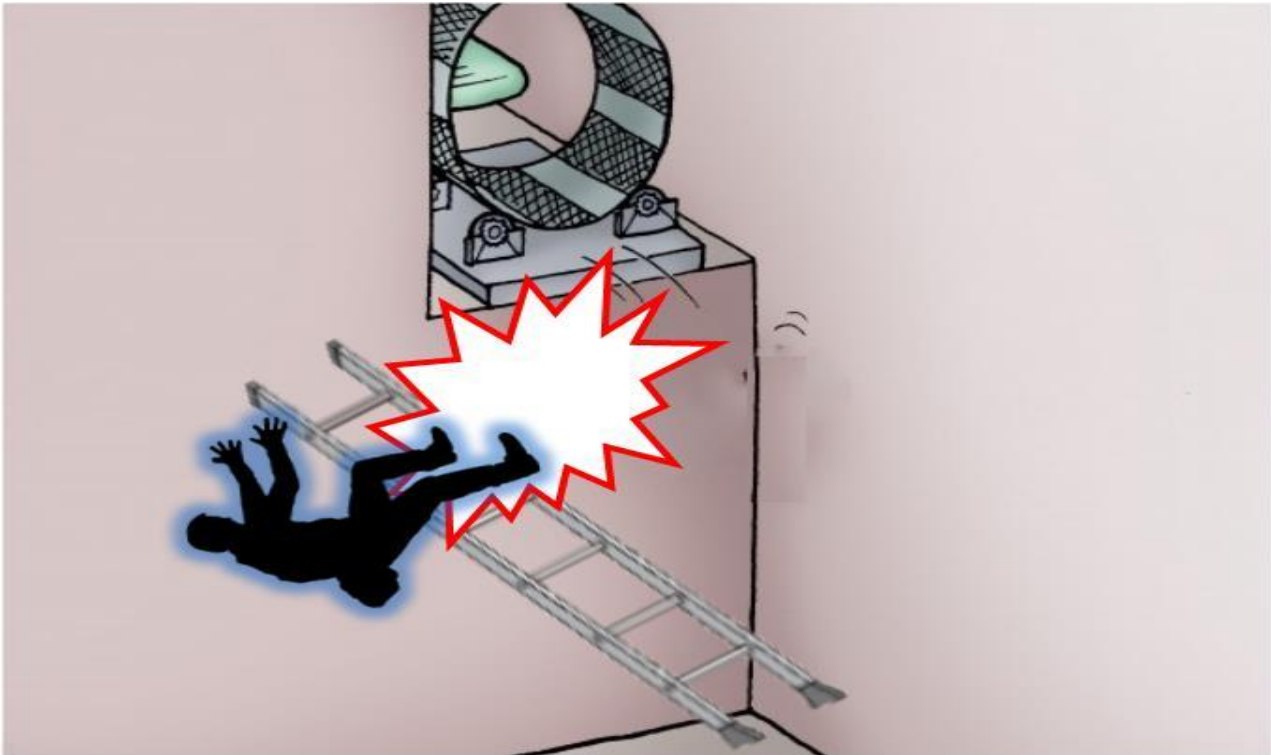
중대재해 발생 알림

배포일시 : 2024년 10월 11일 17:00

중대재해
사이렌



'24년 10월 1일(화) 08:35경 경기 동두천시 소재 가죽 제조공장에서 설비 확인 후 이동식 사다리로 내려오던 중 **사다리가 넘어지며 재해자가 떨어져 (1.5m) 치료 중 10.10. 사망**



예방대책



- 사다리가 넘어지거나 미끄러지는 것을 방지하기 위해 구조물에 고정하거나, 미끄럼 방지 조치 후 작업을 실시합니다.

중대재해 발생 알림

배포일시 : 2024년 10월 15일 11:00

중대재해
사이렌



'24년 10월 12일(토) 09:50경 서울 광진구 소재
근린 생활 신축공사 현장에서 재해자가 천공
작업준비 중 **후진하는 굴착기와 천공장비 지지대
사이에 끼여 사망**



예방대책



- 운전 중인 차량계 건설기계에 접촉될 위험이 있을 때는 근로자에 대해 출입 금지 조치하거나, 유도자를 배치합니다.
- 차량계 건설기계의 운행경로, 작업방법 등에 대해 작업계획서를 수립하고 그 계획에 따라 작업을 합니다.

중대재해 발생 알림

배포일시 : 2024년 10월 15일 13:40

중대재해
사이렌



'24년 10월 12일(토) 15:05경 울산 중구 소재 00아파트 옥상에서 외벽 도장 공사를 위해 달비계로 올라타는 중 **로프가 풀리며 약 20m 아래 바닥으로 떨어져 사망**



예방대책



- 달비계 작업할 때에는 구멍줄을 설치하고, 근로자가 착용한 안전줄을 달비계의 구멍줄에 체결하도록 관리·감독 합니다

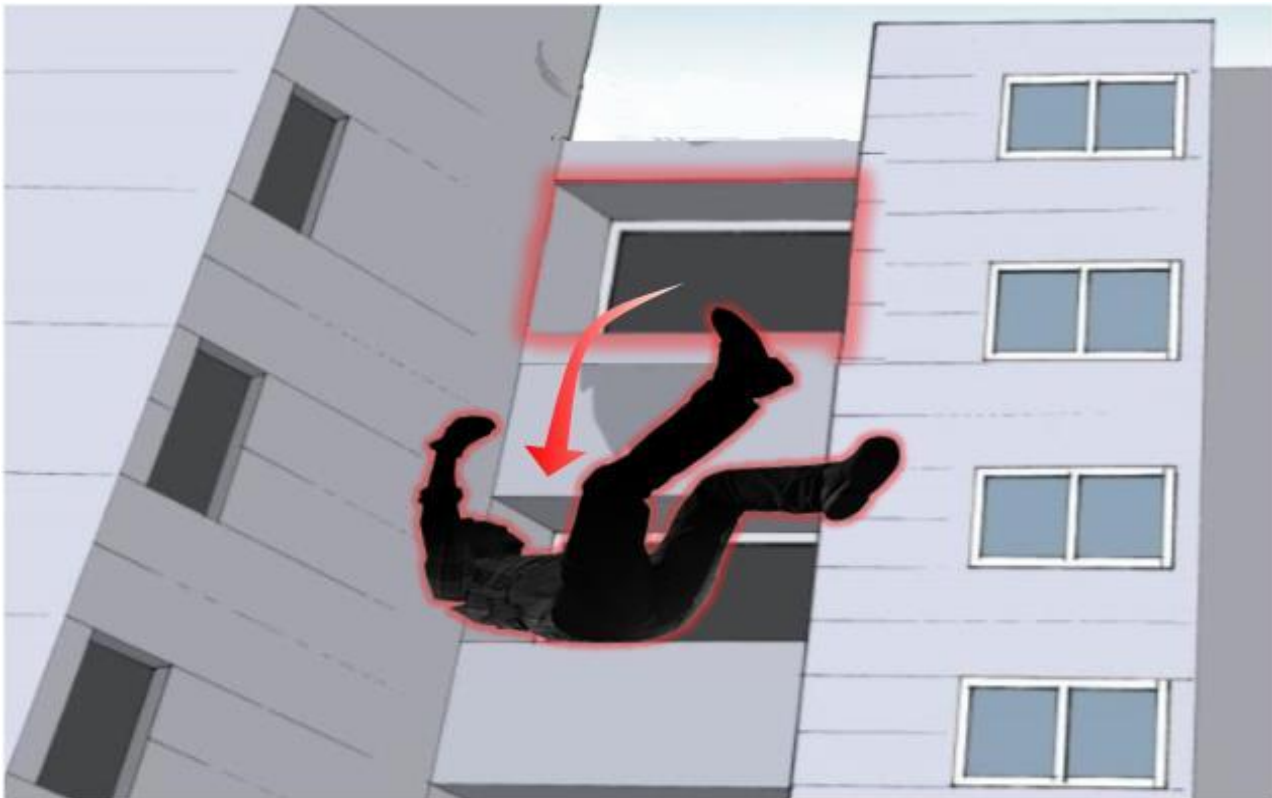
중대재해 발생 알림

배포일시 : 2024년 10월 16일 13:30

중대재해
사이렌



'24년 10월 14일(월) 12:50경 인천 계양구 소재 00오피스텔 신축공사 현장에서 재해자가 발코니 벽체미장 작업 중 **20m 아래 바닥으로 떨어져 사망**



예방대책



- 추락 위험이 있는 장소에서 작업 시 추락방호망을 설치하거나, 설치가 곤란한 경우 안전대를 착용·체결 후 작업을 실시합니다.

중대재해 발생 알림

배포일시 : 2024년 10월 16일 14:00

중대재해
사이렌



'24년 9월 18일(수) 13:00경 경기 김포 소재 재활용품 보관시설 개선공사 현장에서 도장 작업을 위해 고소작업대에서 작업 준비 중 **5m 아래 바닥으로 떨어져 치료 중 10.14. 사망**



예방대책



- 고소 작업대에서 작업을 할 때는 안전모·안전대 착용을 하고, 작업대 안전난간 등에 안전대를 체결 후 작업 하도록 관리·감독합니다.

중대재해 발생 알림

배포일시 : 2024년 10월 16일 17:30

중대재해
사이렌



'24년 10월 14일(월) 17:30경 인천 중구 소재 00호텔
승강기 교체공사 현장에서 승강기를 최상층에 두고 작업 중
재해자가 **승강기와 함께 51m 바닥으로 떨어져 사망**



예방대책



- 승강기 해체·설치 등을 하는 경우 작업지휘자를 선임하여 작업 방법과 근로자의 배치를 결정하고 작업 중 안전대 등 보호구 착용을 관리·감독합니다.

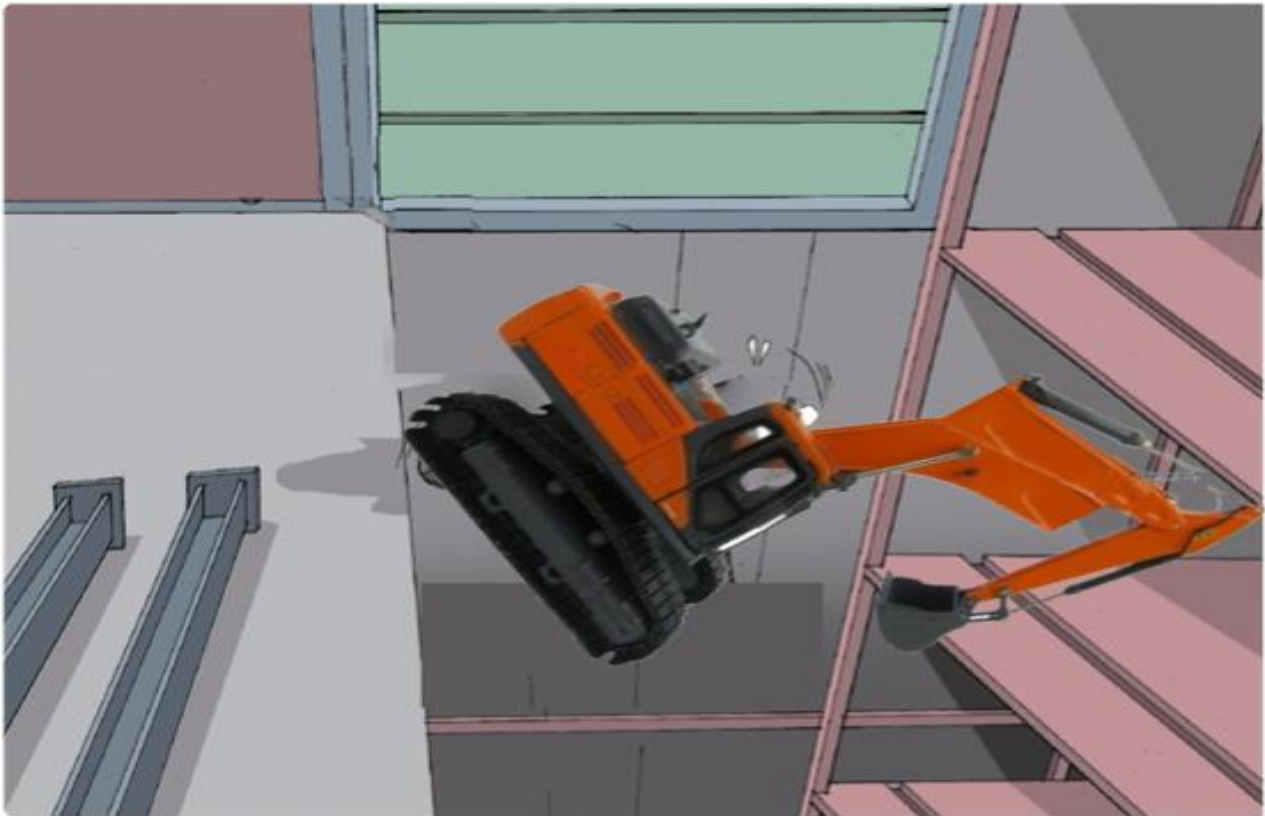
중대재해 발생 알림

배포일시 : 2024년 10월 17일 16:00

중대재해
사이렌



'24년 9월 24일(화) 09:30경 대구 중구 소재 00리모델링 공사 현장에서 재해자가 굴착기로 주차장 철거작업 중 **굴착기가 단부로 떨어져(1.8m)** 치료 중 10.11. 사망



예방대책



- 차량계 건설기계 사용 작업 시 작업장소를 사전조사하고 운행경로, 작업방법 등을 포함한 작업계획서를 작성 후 유도지를 배치하여 안전하게 작업을 실시합니다.

중대재해 발생 알림

배포일시 : 2024년 10월 17일 17:00

중대재해
사이렌



'24년 10월 13일(일) 14:00경 경기 양평군 소재 00근린생활시설 신축공사 현장에서 재해자가 철골 볼트 조립 후 **고소작업대로 이동 중 12m 바닥으로 떨어져 치료 중 10.15. 사망**



예방대책



- 철골 상부에서 작업 시 추락방호망을 설치하거나, 안전대 부착설비를 설치하고 근로자에게 안전대를 지급 후 체결하도록 교육 후 관리·감독합니다.

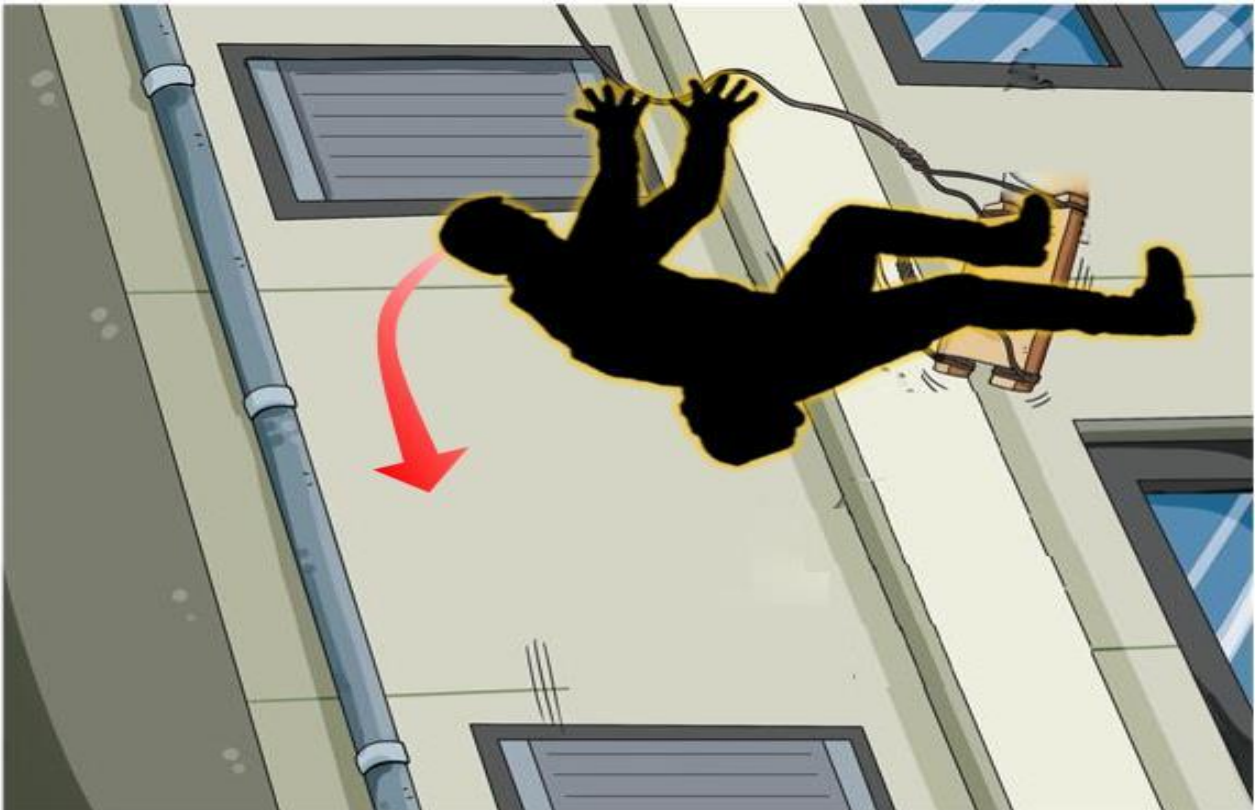
중대재해 발생 알림

배포일시 : 2024년 10월 18일 17:00

중대재해
사이렌



'24년 10월 16일(수) 14:05경 서울 중랑구 소재 00 빌라 방수공사 현장에서 재해자가 달비계를 타고 외벽 보수작업 중 **약 9m 아래 바닥으로 떨어져 사망**



예방대책



- 달비계 작업 시 별도의 수직구멍줄을 설치하고, 근로자가 착용한 안전대와 결속 후 작업을 실시합니다.

중대재해 발생 알림

배포일시 : 2024년 10월 22일 13:30

중대재해
사이렌



'24년 10월 17일(목) 22:31경 경기 화성시 소재 00제조 공장에서 2단으로 적재된 톤백의 1단 톤백이 찢어져 수선하던 중 **2단의 톤백이 무너지며 깔려 치료 중 10월 18일 사망**



예방대책



- 여러단으로 적재된 톤백이 훼손돼 수선이 필요할 때는 적재물을 내려놓고 쓰러질 위험이 없는 상태에서 작업을 실시합니다.

중대재해 발생 알림

배포일시 : 2024년 10월 22일 00:00

중대재해
사이렌



'24년 10월 18일(금) 09:54경 전남 광양시 소재 제강 제조공장에서 재해자가 H-beam 마감 작업 중 후진하는 지게차에 부딪혀 사망



예방대책



- 지게차 사용 작업 시 추락·낙하·전도·협착 및 붕괴 등의 위험 예방대책, 운행경로 및 작업 방법 등을 포함한 작업 계획서를 작성하고 근로자에게 교육 후 계획서대로 작업을 실시합니다.

중대재해 발생 알림

배포일시 : 2024년 10월 22일 15:00

중대재해
사이렌



'24년 10월 18일(금) 09:54경 전남 광양시 소재 금속제품 제조공장에서 재해자가 H-beam 그라인딩 작업 중 후진하는 지게차에 부딪혀 사망



예방대책



- 지게차를 사용해 작업할 때는 지게차 부딪힘 위험 예방 대책을 포함해 작업계획서를 작성하고, 작업계획서를 근로자에게 교육 후 계획서대로 작업을 실시합니다.

중대재해 발생 알림

배포일시 : 2024년 10월 23일 14:30

중대재해
사이렌



'24년 10월 19일(토) 11:00경 경기 안양시 소재 00아파트 세대에서 재해자가 에어컨 실외기 해체 작업 중 **약 20m 아래 바닥으로 떨어져 사망**



예방대책



- 작업 전 구조물의 고정상태를 확인하고 고소작업대, 비계 등의 작업발판 사용 또는 안전대 착용 등 현장여건에 적합하게 떨어짐 위험이 없도록 사전 안전조치 후 작업을 실시합니다.

중대재해 발생 알림

배포일시 : 2024년 10월 23일 15:30

중대재해
사이렌



'24년 10월 19일(토) 23:37경 경기 이천시 소재
00하수도 시설공사 현장에서 상수관 복구 작업 중
사면이 무너지면서 매몰되어 치료 중 10.20. 사망



예방대책



- 굴착 작업 시 설계도서 등 관련 기준에 의해 검토된 사면의 기울기를 준수하고 토사의 붕괴 등으로 위험해질 우려가 있는 경우 흙막이보강 등을 설치하여 위험을 방지합니다.

중대재해 발생 알림

배포일시 : 2024년 10월 24일 14:00

중대재해
사이렌



'24년 10월 22일(화) 07:50경 부산 동래구 소재 지하도로 공사 현장에서 **지게차로 자재를 하역하던 중 자재가 떨어져 재해자가 깔려 사망**



예방대책



- 지게차 등의 차량계 하역운반기계를 이용하여 화물을 내리는 작업 시 화물이 이탈되어 작업자에게 위험을 가할 우려가 있는 장소의 출입을 통제합니다.

중대재해 발생 알림

배포일시 : 2024년 10월 28일 10:40

중대재해
사이렌



'24년 10월 25일(금) 06:10경 대구 달성군 소재 00
자동차 부품 제조 공장에서 재해자가 **주조기 부속품
교체 작업 중 주조기가 작동해 끼여 사망**



예방대책



- 기계의 방호장치는 항상 유효하게 작동되도록 관리하고, 점검·교체 등의 작업 시 설비의 전원을 차단하고 기동장치의 잠금조치를 한 후 안전하게 작업을 실시합니다.

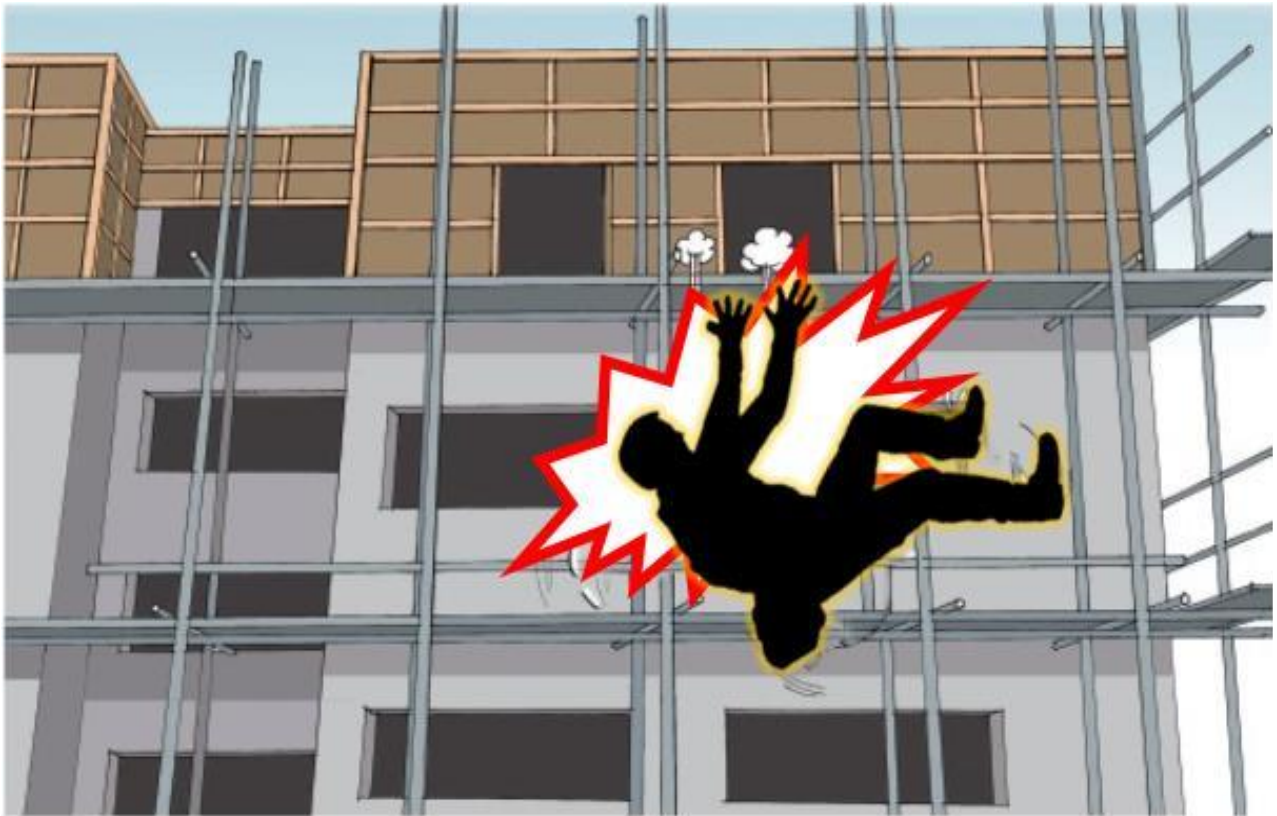
중대재해 발생 알림

배포일시 : 2024년 10월 28일 14:00

중대재해
사이렌



'24년 10월 25일(금) 10:43경 경기 수원시 소재 00근린 생활시설 신축공사 현장에서 콘크리트 타설작업을 위해 4층 단부에서 거푸집을 확인 하던 중 3.9m 아래로 떨어져 사망



예방대책



- 단부 등 추락 위험이 있는 장소에서 작업 시 안전난간을 설치하거나, 안전대 부착설비를 설치하고 안전대를 철저히 착용한 후 작업을 실시합니다.

중대재해 발생 알림

배포일시 : 2024년 10월 29일 11:30

중대재해
사이렌



'24년 10월 21일(월) 08:29경 경기 여주시 소재 00물류센터 신축공사 현장에서 재해자가 **고소작업대에** 탑승해 가설치된 덕트의 위치를 수정하던 중 덕트와 함께 떨어져(5m) 치료 중 10월 27일 사망



예방대책



- 고소작업대에서 작업대를 벗어나 작업할 때는 안전모·안전대를 착용·체결 후 작업을 실시합니다.

중대재해 발생 알림

배포일시 : 2024년 10월 30일 15:30

중대재해
사이렌



'24년 10월 29일(화) 15:38경 경북 고령군 소재
시멘트제품 제조 공장에서 이송레일 조정 작업 중
설비 사이에 끼여 사망



예방대책



- 설비의 점검·조정 등의 작업 시에는 기계를 정지한 후 작업을 실시하고, 조작부에는 시건장치 및 표지판을 설치하여 불시 가동을 방지합니다.